

FOR RENT

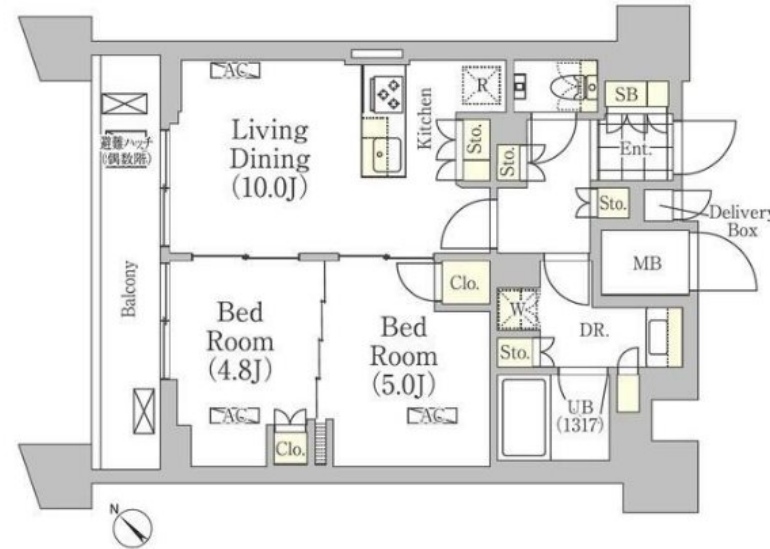
賃料	管理費等
249,000円	15,000円

2F以上,オートロック,モニタ付オートロック,高層階,眺望良好,通風良好,外壁タイル張り,防犯カメラ,メールボックス

【外観】



【間取り図】



間取り	2LDK		
敷金	1ヶ月	礼金	1ヶ月
敷引/償却金	-	保証金	-
物件種別	マンション		
建物名・部屋番号	メゾンカルム日本橋馬喰町 1202号室		
物件所在地	東京都中央区日本橋馬喰町1丁目		
交通	総武線快速 馬喰町駅 徒歩1分 都営新宿線 馬喰横山駅 徒歩1分		
間取詳細	LDK(10畳) 洋室(5畳) 洋室(4.8畳)		
構造・規模	鉄筋コンクリート 15階建 12階		
専有面積	51.32㎡	向き	
築年月	2022年11月	契約期間	2年
損害保険	有	入居時期	2024年12月下旬予定
駐車場			
設備	2口コンロ, 3口以上コンロ, 3点給湯, TVインターホン, インターホン, エアコン, オートバス, カウンタ		
その他費用	[一時金] 鍵交換費用: 24,200円 入居者サポート: 16,500円		
入居諸条件	ペット相談 楽器等の使用相談 性別不問 二人可		
保証会社	必須 お問い合わせください。		
備考			

図面と現況が異なる場合は現況が優先となります。

間取りの「S」はサービスルーム(納戸)です。

情報更新日2024年11月24日

No.Z187

お問合せ先



東京都知事(1)第95396号
公益社団法人東京都宅地建物取引業協会

株式会社アクロシーマイ部屋

東京都千代田区神田駿河台2丁目3-5 十印ビル8階
TEL:03-3518-9921 FAX:03-3518-9922
E-mail: info@mybeya.jp



携帯サイトから物件詳細を閲覧できます!

取引態様	手数料負担の割合	貸主	借主
仲介先物	手数料配分の割合	元付	客付