

FOR RENT

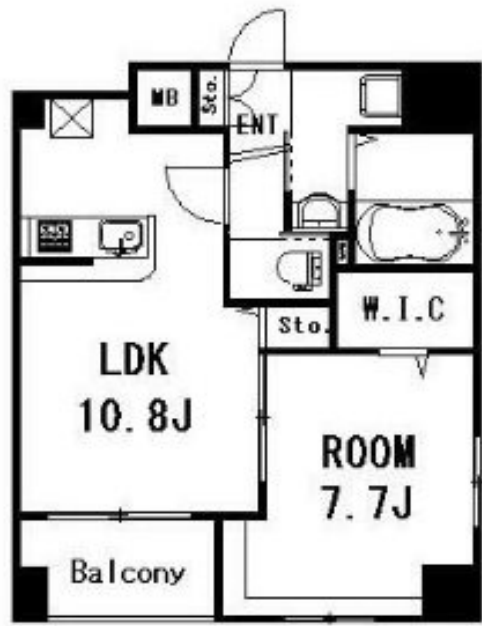
賃料	管理費等
175,000円	15,000円

2F以上,2面採光,オートロック,ダブルロック,ディンプルキー,角住戸,通風良好,陽当たり良好,外壁タイル張り,防犯カメラ,メールボックス

【外観】



【間取り図】



間取り	1LDK		
敷金	1ヶ月	礼金	1ヶ月
敷引/償却金	-	保証金	-
物件種別	マンション		
建物名・部屋番号	パスクラッセ本郷春木町 501号室		
物件所在地	東京都文京区本郷3丁目		
交通	東京メトロ丸ノ内線 本郷三丁目駅 徒歩3分		
間取詳細	LDK(10.8畳) 洋室(7.7畳)		
構造・規模	鉄筋コンクリート 10階建 5階		
専有面積	43.32㎡	向き	
築年月	2013年7月	契約期間	2年
損害保険	有 24,000円 24ヶ月	入居時期	2024年12月中旬予定
駐車場			
設備	24時間換気システム,2口コンロ,3口以上コンロ,3点給湯,B S,T Vインターホン,インターホン,ウ		
その他費用	[一時金] 鍵交換費用:27,500円 除菌消臭:16,500円 ステッカー代:1,000円		
入居諸条件	性別不問 二人可 法人可 单身可		
保証会社	必須 初回保証料:お家賃総額50%・月次保証料:お家賃総額の1%		
備考			

図面と現況が異なる場合は現況が優先となります。

間取りの「S」はサービスルーム(納戸)です。

情報更新日2024年11月16日

No.Z474



東京都知事(1)第95396号
公益社団法人東京都宅地建物取引業協会
株式会社アクロシーマイ部屋
東京都千代田区神田駿河台2丁目3-5 十印ビル8階
TEL:03-3518-9921 FAX:03-3518-9922
E-mail: info@mybeya.jp



携帯サイトから物件詳細を閲覧できます!

取引態様	手数料負担の割合	貸主	借主
仲介先物	手数料配分の割合	元付	客付