

FOR RENT

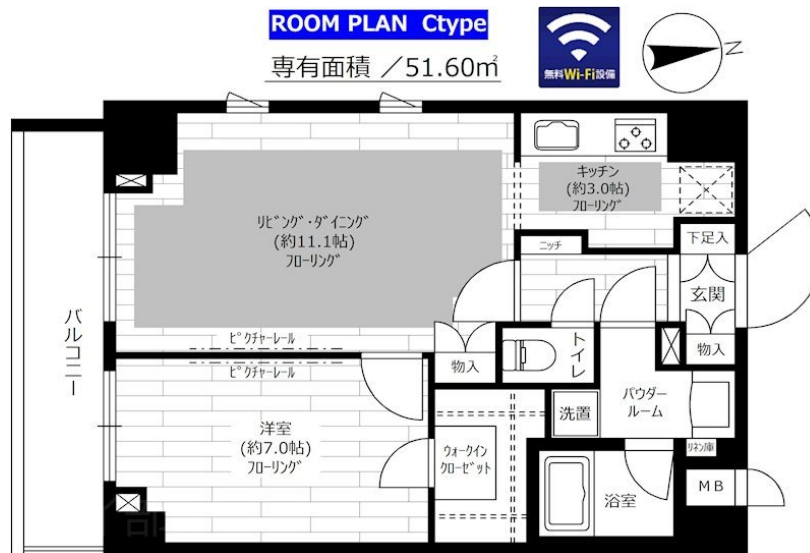
賃料	管理費等
191,000円	10,000円

2F以上, 2面バルコニー, 2面採光, オートロック, セキュリティ有り, モニタ付オートロック, 角住戸, 高層階, 全室南向き, 眺望良好, 通風良好, 南面バルコニー, 南面リビング, 陽当たり良好, 両面バルコニー, 外

【外観】



【間取り図】



間取り	1LDK		
敷金	1ヶ月	礼金	2ヶ月
敷引 / 償却金	- 1ヶ月	保証金	-
物件種別	マンション		
建物名・部屋番号	ステージグランデ上野松が谷 1301号室		
物件所在地	東京都台東区松が谷3丁目		
交通	東京メトロ日比谷線 入谷(東京)駅 徒歩7分		
間取詳細	LDK(14.1畳) 洋室(7畳)		
構造・規模	鉄筋コンクリート 13階建 13階		
専有面積	51.6㎡	向き	
築年月	2018年7月	契約期間	2年
損害保険	有 24,000円 24ヶ月	入居時期	相談
駐車場			
設備	24時間換気システム, 2口コンロ, 3口以上コンロ, 3点給湯, BS, CATV, CATVインターネット,		
その他費用	[一時金] アクト安心ライフ: 22,000円 鍵交換費用: 19,800円 [月次費用] システム利用料: 275円		
入居諸条件	性別不問 二人可 法人相談 単身可		
保証会社	必須 初回保証料: お家賃総額の40%		
備考			

図面と現況が異なる場合は現況が優先となります。

間取りの「S」はサービスルーム(納戸)です。

情報更新日2024年11月21日

No.Z615



東京都知事(1)第95396号
公益社団法人東京都宅地建物取引業協会
株式会社アクロシーマイ部屋
東京都千代田区神田駿河台2丁目3-5 十印ビル8階
TEL:03-3518-9921 FAX:03-3518-9922
E-mail: info@mybeya.jp



携帯サイトから物件詳細を閲覧できます!

取引態様	手数料負担の割合	貸主	借主
仲介先物	手数料配分の割合	元付	客付