

# FOR RENT

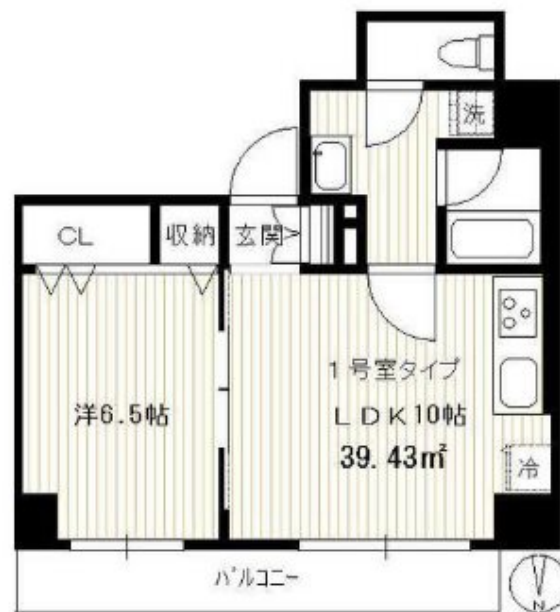
賃料	管理費等
144,000円	8,000円

2F以上,オートロック,セキュリティ有り,ダブルロック,角住戸,高層階,眺望良好,通風良好,外壁タイル張り,防犯カメラ,メールボックス

【外観】



【間取り図】



間取り	1LDK		
敷金	1ヶ月	礼金	1ヶ月
敷引/償却金	-	保証金	-
物件種別	マンション		
建物名・部屋番号	PALAZZO秀亜 1001号室		
物件所在地	東京都台東区小島1丁目		
交通	都営大江戸線 新御徒町駅 徒歩3分 つくばエクスプレス 新御徒町駅 徒歩5分		
間取詳細	LDK(10畳) 洋室(6.5畳)		
構造・規模	鉄筋コンクリート 10階建 10階		
専有面積	39.43㎡	向き	
築年月	2009年7月	契約期間	2年
損害保険	有 24,000円 24ヶ月	入居時期	相談
駐車場			
設備	24時間換気システム, 2口コンロ, 3口以上コンロ, 3点給湯, B S, C A T V, T Vインターホン, インタ		
その他費用	[一時金] 室内清掃費: 77,000円 町会費: 7,200円		
入居諸条件	性別不問 二人可 法人相談 単身可		
保証会社	必須 初回保証料: お家賃総額の50%・月額保証料: お家賃総額の1%		
備考			

図面と現況が異なる場合は現況が優先となります。

間取りの「S」はサービスルーム(納戸)です。

情報更新日2025年2月5日

No.A535



東京都知事(1)第95396号  
公益社団法人東京都宅地建物取引業協会

## 株式会社アクロシーマイ部屋

東京都千代田区神田駿河台2丁目3-5 十印ビル8階  
TEL:03-3518-9921 FAX:03-3518-9922  
E-mail: info@mybeya.jp



携帯サイトから物件詳細を閲覧できます!

取引態様	手数料負担の割合	貸主	借主
仲介先物	手数料配分の割合	元付	客付