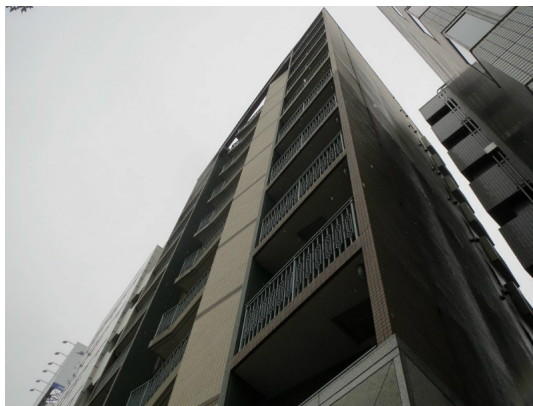


FOR RENT

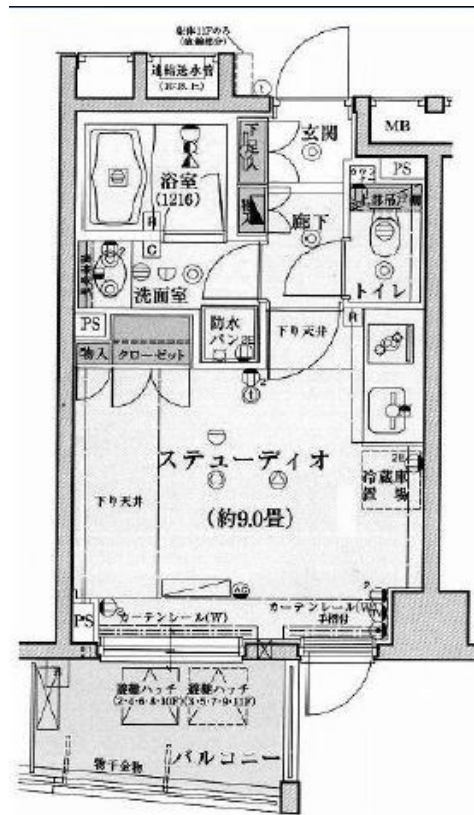
| | |
|----------|--------|
| 賃料 | 管理費等 |
| 100,000円 | 5,000円 |

2F以上,オートロック,セキュリティ有り,モニタ付オートロック,全室南向き,通風良好,南面バルコニー,南面リビング,陽当たり良好,駅前,外壁タイル張り,分譲タイプ,防犯カメラ,メールボックス

【外観】



【間取り図】



図面と現況が異なる場合は現況が優先となります。

間取りの「S」はサービスルーム(納戸)です。

| | | | |
|----------|--|------|-----|
| 間取り | 1R | | |
| 敷金 | 1ヶ月 | 礼金 | 1ヶ月 |
| 敷引/償却金 | 無 無 | 保証金 | 無 |
| 物件種別 | マンション | | |
| 建物名・部屋番号 | ドルフ後楽園ステーションフロント 203号室 | | |
| 物件所在地 | 東京都文京区後楽1丁目 | | |
| 交通 | 中央・総武線各停 水道橋駅 徒歩2分 東京メトロ丸ノ内線 後楽園駅 徒歩10分 | | |
| 間取詳細 | 洋室(9畳) | | |
| 構造・規模 | 鉄骨鉄筋コンクリート 11階建 2階 | | |
| 専有面積 | 25.02㎡ | 向き | 南 |
| 築年月 | 2003年6月 | 契約期間 | 2年 |
| 損害保険 | 有 | 入居時期 | 相談 |
| 駐車場 | 駐輪場 | | |
| 設備 | 24時間換気システム,2口コンロ,3点給湯,B S,C A T V,C A T Vインターネット,C S,T Vインタ | | |
| その他費用 | | | |
| 入居諸条件 | 学生可 性別不問 法人相談 単身可 | | |
| 保証会社 | 必須 お問い合わせください。 | | |
| 備考 | 千代田区、文京区、中央区、台東区、江東区の物件はマイ部屋にお任せ下さい。弊社では東京都はもちろん、神奈川県、埼玉県、千葉県など首都圏エリアの物件全てをお取り扱いしております。敷金0、礼金0・ペット可・法人様契約可能物件も豊富に取り扱っております。詳細はお電話・メールにてお気軽にご相談下さい。 | | |

情報更新日2025年5月15日

No.C393

お問合せ先



東京都知事(1)第95396号
公益社団法人東京都宅地建物取引業協会

株式会社アクロシー マイ部屋

東京都千代田区神田駿河台2丁目3-5 十印ビル8階
TEL:03-3518-9921 FAX:03-3518-9922
E-mail: info@mybeya.jp



携帯サイトから物件詳細を閲覧できます!

| | | | |
|------|----------|----|----|
| 取引態様 | 手数料負担の割合 | 貸主 | 借主 |
| 仲介先物 | 手数料配分の割合 | 元付 | 客付 |