

FOR RENT

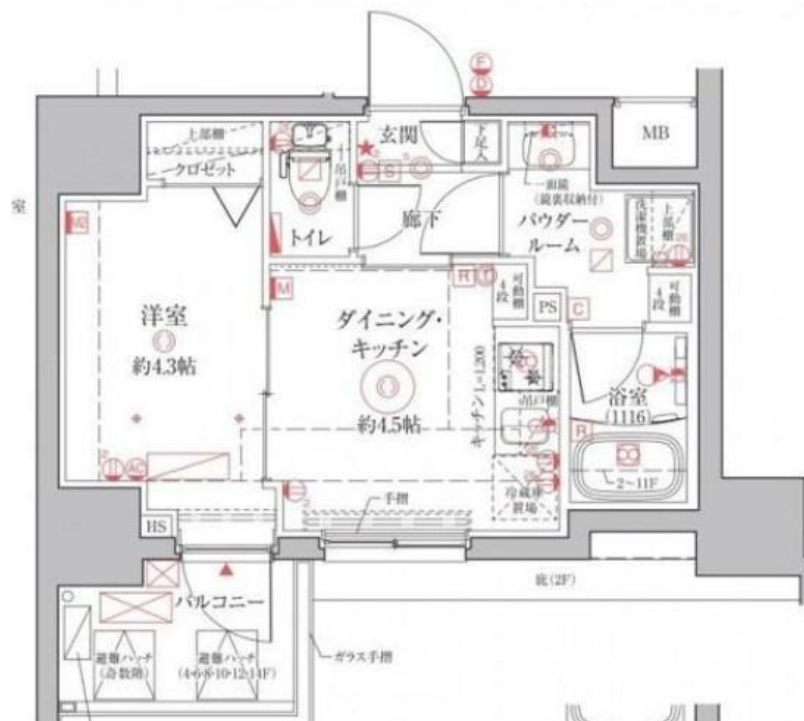
賃料	管理費等
113,000円	12,000円

2F以上,オートロック,カードキー,セキュリティ有り,ダブルロック,ディンプルキー,モニタ付オートロック,角住戸,通風良好,デザイナーズ,外壁コンクリート,分譲タイプ,防犯カメラ,メールボックス

【外観】



【間取り図】



間取り	1DK		
敷金	1ヶ月	礼金	1ヶ月
敷引 / 償却金	-	保証金	無
物件種別	マンション		
建物名・部屋番号	クレイシアIDZ上野		
物件所在地	東京都台東区北上野2丁目		
交通	東京メトロ日比谷線 入谷(東京)駅 徒歩4分 山手線 上野駅 徒歩9分		
間取詳細	DK(4.5畳) 洋室(4.3畳)		
構造・規模	鉄筋コンクリート 15階建 2階		
専有面積	25.3㎡	向き	西
築年月	2024年3月	契約期間	2年
損害保険	有 20,000円 24ヶ月	入居時期	即時
駐車場	駐輪場		
設備	24時間換気システム, 2口コンロ, B S, C S, T Vインターホン, インターホン, エアコン, ガスキッチン		
その他費用	[一時金] 鍵交換費: 16,500円 [月次費用] 24時間サポート: 1,100円		
入居諸条件	性別不問 法人可 単身可		
保証会社	必須 お問い合わせ下さい。		
備考			

図面と現況が異なる場合は現況が優先となります。

間取りの「S」はサービスルーム(納戸)です。

情報更新日2026年1月8日

No.F777

お問合せ先



東京都知事(1)第95396号
公益社団法人東京都宅地建物取引業協会

株式会社アクロシー マイ部屋

東京都千代田区神田駿河台2丁目3-5 十印ビル8階
TEL:03-3518-9921 FAX:03-3518-9922
E-mail: info@mybeya.jp



携帯サイトから物件詳細を閲覧できます！

取引態様	手数料負担の割合	貸主	借主
仲介先物	手数料配分の割合	元付	客付