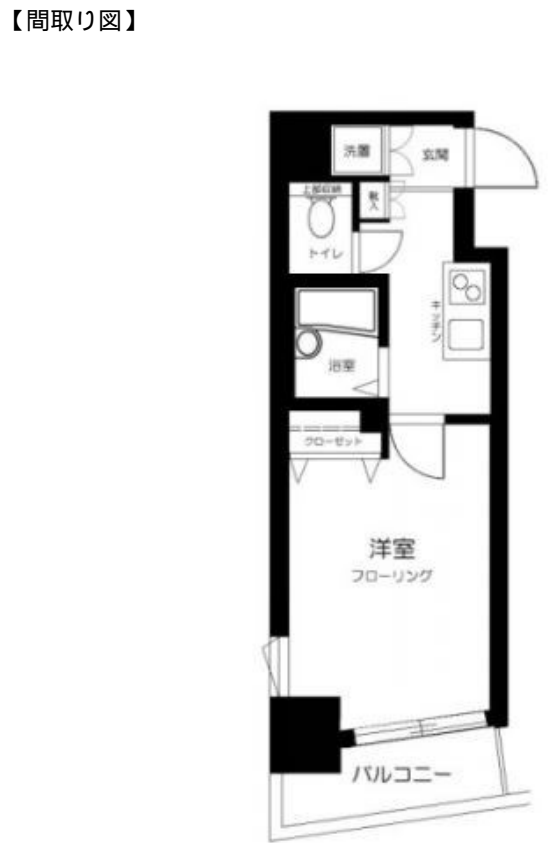


FOR RENT

賃料	管理費等
84,000円	5,000円

2F以上,2面採光,オートロック,セキュリティ有り,モニタ付オートロック,通風良好,陽当たり良好,駅前,外壁タイル張り,分譲タイプ,防犯カメラ,メールボックス



間取り	1K		
敷金	1ヶ月	礼金	1ヶ月
敷引/償却金	無 1ヶ月	保証金	無
物件種別	マンション		
建物名・部屋番号	パークウェル千駄木駅前		
物件所在地	東京都文京区千駄木3丁目		
交通	東京メトロ千代田線 千駄木駅 徒歩1分 山手線 日暮里駅 徒歩9分		
間取詳細	洋室(6畳) K(2畳)		
構造・規模	鉄骨鉄筋コンクリート 12階建 2階		
専有面積	21.09㎡	向き	東
築年月	2003年12月	契約期間	2年
損害保険	有 19,000円 24ヶ月	入居時期	2026年4月中旬予定
駐車場	駐輪場		
設備	24時間換気システム,2口コンロ,B S,T Vインターホン,インターホン,エアコン,ガスキッチン,ガス		
その他費用	[一時金] 鍵交換:22,000円 事務手数料:11,000円 24時間サポート:16,500円		
入居諸条件	学生可 性別不問 法人相談 単身可		
保証会社	必須 お問合せ下さい。		
備考	千代田区、文京区、中央区、台東区、江東区の物件はマイ部屋にお任せ下さい。弊社では東京都はもちろん、神奈川県、埼玉県、千葉県など首都圏エリアの物件全てをお取り扱いしております。敷金0、礼金0・ペット可・法人様契約可能物件も豊富に取り扱っております。詳細はお電話・メールにてお気軽にご相談下さい。		

図面と現況が異なる場合は現況が優先となります。

間取りの「S」はサービスルーム(納戸)です。

情報更新日2026年1月18日

No.F907



東京都知事(1)第95396号
公益社団法人東京都宅地建物取引業協会
株式会社アクロシー マイ部屋
東京都千代田区神田駿河台2丁目3-5 十印ビル8階
TEL:03-3518-9921 FAX:03-3518-9922
E-mail: info@mybeya.jp



携帯サイトから物件詳細を閲覧できます!

取引態様	手数料負担の割合	貸主	借主
仲介先物	手数料配分の割合	元付	客付