

FOR RENT

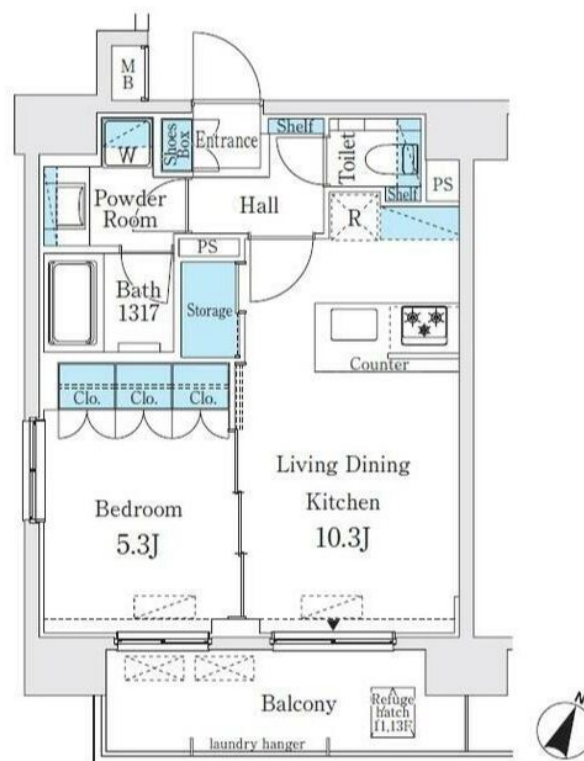
賃料	管理費等
234,000円	20,000円

2F以上,2面採光,オートロック,ダブルロック,ディンプルキー,角住戸,高層階,全室南向き,眺望良好,通風良好,南面バルコニー,南面リビング,陽当たり良好,外壁タイル張り,防犯カメラ,メールボックス

【外観】



【間取り図】



間取り	1LDK		
敷金	1ヶ月	礼金	1ヶ月
敷引 / 償却金	-	保証金	-
物件種別	マンション		
建物名・部屋番号	グラシア神保町 1201号室		
物件所在地	東京都千代田区神田神保町1丁目		
交通	東京メトロ半蔵門線 神保町駅 徒歩4分 中央・総武線各停 御茶ノ水駅 徒歩10分		
間取詳細	LDK(10.3畳) 洋室(5.3畳)		
構造・規模	鉄筋コンクリート 14階建 12階		
専有面積	40.18㎡	向き	
築年月	2019年5月	契約期間	2年
損害保険	有	入居時期	2026年5月上旬予定
駐車場			
設備	2口コンロ, 3口以上コンロ, 3点給湯, B S, C S, T Vインターホン, インターホン, オートバス, カウン		
その他費用	[一時金] 鍵交換費用: 33,000円 [月次費用] 口座振替手数料: 220円		
入居諸条件	性別不問 二人可 法人相談 単身可		
保証会社	必須 お問い合わせください		
備考			

図面と現況が異なる場合は現況が優先となります。

間取りの「S」はサービスルーム(納戸)です。

情報更新日2026年2月10日

No.G227

お問合せ先



東京都知事(1)第95396号
公益社団法人東京都宅地建物取引業協会

株式会社アクロシー マイ部屋

東京都千代田区神田駿河台2丁目3-5 十印ビル8階
TEL:03-3518-9921 FAX:03-3518-9922
E-mail: info@mybeya.jp



携帯サイトから物件詳細を閲覧できます！

取引態様	手数料負担の割合	貸主	借主
仲介先物	手数料配分の割合	元付	客付