

FOR RENT

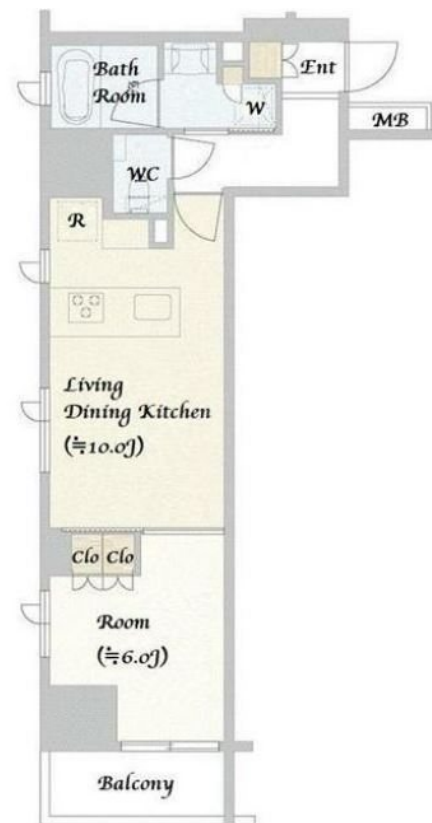
賃料	管理費等
185,000円	14,000円

2F以上,2面採光,オートロック,セキュリティ有り,ダブルロック,ディンプルキー,モニタ付オートロック,角住戸,通風良好,分譲タイプ,防犯カメラ,メールボックス

【外観】



【間取り図】



図面と現況が異なる場合は現況が優先となります。

間取りの「S」はサービスルーム(納戸)です。

間取り	1LDK		
敷金	1ヶ月	礼金	無
敷引/償却金	-	保証金	無
物件種別	マンション		
建物名・部屋番号	GREEN PARK 日本橋横山町		
物件所在地	東京都中央区日本橋横山町		
交通	都営新宿線 馬喰横山駅 徒歩1分 総武線快速 馬喰町駅 徒歩2分		
間取詳細	洋室(6畳) LDK(10畳)		
構造・規模	鉄筋コンクリート 12階建 4階		
専有面積	40.56㎡	向き	
築年月	2019年11月	契約期間	2年
損害保険	有	入居時期	相談
駐車場	駐輪場		
設備	24時間換気システム,3口以上コンロ,TVインターホン,インターホン,エアコン,オートバス,カウンタ		
その他費用	[一時金] 鍵交換費:33,000円 24時間サポート:16,500円 抗菌費:13,200円		
入居諸条件	性別不問 二人可 法人可 单身可		
保証会社	必須 お問い合わせ下さい。		
備考	【お電話でのお問合せがスムーズです】 都営新宿線馬喰横山駅徒歩1分 複数沿線利用可能 通勤通学便利な立地 設備充実のハイグレード分譲賃貸マンション 角部屋2面採光		

情報更新日2026年5月7日

No.H271

お問合せ先



東京都知事(3)第95396号
公益社団法人東京都宅地建物取引業協会

株式会社アクロシーマイ部屋

東京都千代田区神田駿河台2丁目3-5 十印ビル8階
TEL:03-3518-9921 FAX:03-3518-9922
E-mail: info@mybeya.jp



携帯サイトから物件詳細を閲覧できます!

取引態様	手数料負担の割合	貸主	借主
仲介先物	手数料配分の割合	元付	客付