

# FOR RENT

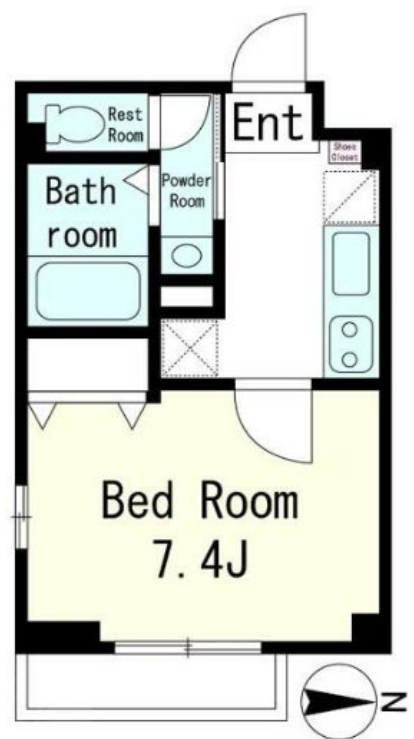
賃料	管理費等
91,000円	4,000円

2F以上, 2面採光, オートロック, カードキー, 角住戸, 通風良好, メールボックス

【外観】



【間取り図】



間取り	1K		
敷金	1ヶ月	礼金	1ヶ月
敷引/償却金	-	保証金	-
物件種別	マンション		
建物名・部屋番号	日本文化倶楽部ミュージアム		
物件所在地	東京都文京区西片2丁目		
交通	東京メトロ南北線 東大前駅 徒歩5分 都営三田線 春日(東京)駅 徒歩7分		
間取詳細	洋室(7.4畳)		
構造・規模	鉄骨 3階建 3階		
専有面積	25.07㎡	向き	東
築年月	2006年10月	契約期間	2年
損害保険		入居時期	2026年8月上旬予定
駐車場			
設備	24時間換気システム, 2口コンロ, 3点給湯, TVインターホン, インターホン, エアコン, ガスキッチン,		
その他費用	[一時金] 鍵交換費用: 24,200円 [月次費用] 24時間サポート: 880円 保険相当額: 800円		
入居諸条件	学生可 性別不問 法人相談 単身可		
保証会社	必須 お問い合わせください		
備考			

図面と現況が異なる場合は現況が優先となります。

間取りの「S」はサービスルーム(納戸)です。

情報更新日2026年6月19日

No.H878



東京都知事(3)第95396号  
公益社団法人東京都宅地建物取引業協会  
**株式会社アクロシーマイ部屋**  
東京都千代田区神田駿河台2丁目3-5 お茶の水CRビル8階  
TEL:03-3518-9921 FAX:03-3518-9922  
E-mail: info@mybeya.jp



携帯サイトから物件詳細を閲覧できます!

取引態様	手数料負担の割合	貸主	借主
仲介先物	手数料配分の割合	元付	客付